



शिवाजी शिक्षण प्रसारक मंडळ, गडचिरोली
सेवकांची सहकारी पतसंस्था मर्यादित,
गडचिरोली

रजि.नं. सी.एच.डी./बँक/२५६

स्थापना - २८/११/१९७९

ऑडीट वर्ग - 'अ'



वार्षिक अहवाल

३१ मार्च २०२४ रोजीचे तालेबंद पत्रकासहीत

व्यवस्थापक समिती

अध्यक्ष



श्री आर. के. म्हशाखेत्री

उपाध्यक्ष



श्री व्ही. एस. गलबले

मानद सचिव



श्री व्ही. एस. कुतरमारे

संचालक



श्री पी. बी. ब्राम्हणवाडे

संचालक



श्री एस. पी. घोटेकर

संचालक



श्री पी. पी. नरुले

संचालक



श्री बि. एस. फुलझेले

संचालक



श्री जी. एम. तांबडे

संचालक



श्री व्ही. एन. चिलमवार

संचालिका



कु. आर. व्ही. राजनहिरे

संचालिका



कु. जे. आर. गेडाम

श्री पी. पी. नरुले - बँक प्रतिनिधी

कर्मचारी वर्ग

- | | |
|-------------------------------|------------|
| १) श्री आर. के. वाघरे | व्यवस्थापक |
| २) श्री डी. व्ही. म्हशाखेत्री | लिपीक |
| ३) श्री वाय. आर. भोयर | शिपाई |

उपसमित्या व त्यांचे सदस्य

शिवाजी महाविद्यालय, गडचिरोली

- १) श्री एम. जी. बावनकर

शिवाजी हायस्कूल पोर्ला

- १) श्री बी.जी. नखाते

शिवाजी हायस्कूल कुरखेडा

- १) श्री सी. एन. नरुले

शिवाजी हायस्कूल मोशीखांब

- १) श्री एस. एच. तोडासे

कर्म. दा. दे. महा. चामोशी

- १) श्री ए. एन. दिवटे

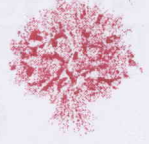
शिवाजी हायस्कूल, चामोशी

- १) श्री एन. आर. शेख

आश्रमशाळा गिरोला

श्री वाय. पी. म्हशाखेत्री

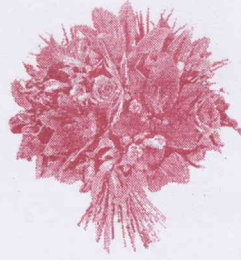
शिवाजी शिक्षण प्रसारक मंडळ गडचिरोली सेवकांची सहकारी
पतसंस्था मर्या., गडचिरोली र.नं. २५६



सेवानिवृत्त सभासदांचा सत्कार



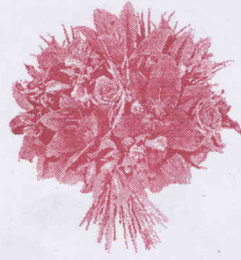
सौ. एम. टी. लांजेवार
शिवाजी हायस्कूल, कुरखेडा
से.नि. ता. ३१.१०.२०२३



श्री ए. व्ही. आव्केवार
शिवाजी हायस्कूल, चामोर्शी
से.नि. ता. ३१.०८.२०२४



श्री के. ए. कोल्हे
शिवाजी कनिष्ठ महाविद्यालय, कुरखेडा
से.नि. ता. ३१.०८.२०२४



श्री पी. एन. हेमके
शिवाजी महाविद्यालय, गडचिरोली
से.नि. ता. ३१.०८.२०२४

पतसंस्थेच्या बक्षिस योजनेअंतर्गत बक्षिसाचे मानकरी

एस.एस.सी. - सत्र २०२३-२४ चे गुणवंत विद्यार्थी



शिवम सुजित राऊत

गुण शेकडा प्रमाण

९०.००%

रोख बक्षिस

५०००/-



ओम राजेंद्र मोहणे

गुण शेकडा प्रमाण

८८.८०%

रोख बक्षिस

३०००/-



कु. प्रज्ञा विनोद सालेकर

गुण शेकडा प्रमाण

८२.२०%

रोख बक्षिस

२०००/-

एच.एस.सी. - सत्र २०२३-२४ चे गुणवंत विद्यार्थी



कु. गौरी कैलास भांडारकर

गुण शेकडा प्रमाण

९५.००%

रोख बक्षिस

५०००/-



कु. प्राची विष्णू ब्राम्हण

गुण शेकडा प्रमाण

८६.५०%

रोख बक्षिस

३०००/-



अरहंत गणेश वनकर

गुण शेकडा प्रमाण

८२.३३%

रोख बक्षिस

२०००/-

शिवाजी शिक्षण प्रसारक मंडळ गडचिरोली सेवकांची सहकारी पत संस्था
मर्या. गडचिरोली र. नं. २५६

श्रद्धांजली

अहवाल वर्षातील आपल्या पतसंस्थेचे
जे सभासद; हितचिंतक
तसेच

राष्ट्रीय व आंतरराष्ट्रीय किर्तीच्या
ज्या थोर व्यक्ती पंचतत्वात विलीन
झाल्यात त्यांच्या पावन स्मृतीस
आमची भावपूर्ण

श्रद्धांजली

अर्पण

शिवाजी शिक्षण प्रसारक मंडळ गडचिरोली सेवकांची सहकारी पत संस्था मर्या. गडचिरोली र. नं. २५६

(रजि. नं. सी.एच.डी./बँक /२५६) स्थापना २८/११/७९

४५ व्या वार्षिक साधारण सभेची नोटीस

श्री/श्रीमती

सन्माननिय सभासद, महोदय

कळविण्यात येते की, शिवाजी शिक्षण प्रसारक मंडळ, गडचिरोली सेवकांची सहकारी पतसंस्था मर्यादित गडचिरोली ची ४५ वी वार्षिक साधारण सभा दिनांक २२/०९/२०२४ रोज रविवारला शिवाजी हायस्कूल तथा कनिष्ठ महाविद्यालय, कुरखेडा येथे दुपारी १२.०० वाजता घेण्याचे ठरविले आहे.
तरी सभेला उपस्थित असावे ही विनंती.

* सभेपुढील विषय *

- १) दिनांक १०/०९/२०२३ रोजी झालेल्या वार्षिक साधारण सभेचे इतिवृत्त वाचून कायम करणे.
- २) दि. ३१/३/२०२४ रोजी संपलेल्या वर्षातील संस्थेच्या कामकाजाचा अहवाल, जमाखर्च, नफातोटा व ताळेबंदपत्रक मा. व्यवस्थापक समितीने शिफारस केल्याप्रमाणे मंजूर करणे व नफ्याच्या विनियोगास मंजूरी देणे.
- ३) सन २०२३-२०२४ या वर्षातील अंदाजपत्रकातील तरतूदीपेक्षा ज्या बाबीवर ज्यादा खर्च झाला, त्याला मा. व्यवस्थापक समितीने शिफारस केल्यानुसार मान्यता देणे. (सोबत जोडला आहे.)
- ४) सन २०२४-२०२५ च्या अंदाजपत्रकास मा. संचालक मंडळाचे शिफारशीनुसार मान्यता देणे. (सोबत जोडलेला आहे.)
- ५) सन २०२३-२०२४ चे लेखापरिक्षण अहवालाची नोंद घेणे.
- ६) सन २०२४-२०२५ करिता मा. संचालक मंडळाने शिफारस केलेल्या वैधानिक लेखापरिक्षकास मंजूरी देणे.
- ७) मा. अध्यक्षाचे परवानगीने वेळेवर येणारे विषय.

- सुचना : १) गणपुर्ती अभावी सभा होऊ न शकल्यास त्याच ठिकाणी वरील विषयावर विचार विनिमय करण्यासाठी तहकुब झालेली सभा १ तासानंतर घेण्यात येईल. त्याकरिता गणपुर्तीचे बंधन राहणार नाही.
- २) सोबत जोडलेला संस्थेचा नफातोटा पत्रक, ताळेबंद व जमाखर्च पत्रकाबाबत काही माहिती विचारावयाची असल्यास ती बुधवार दि. १८/०९/२०२४ सायं. ५ वाजेपर्यंत मिळेल अशा बेताने पाठवावे, उशिरा येणारे अर्ज विचारात घेतले जाणार नाही. विषय सुचीतील सर्व विषय संपल्या नंतर उत्तरासह संबंधीत प्रश्न वाचून दाखविले जातील.
- ३) ३१ मार्च २०२४ नंतर झालेल्या भाग धारकांना सभेच्या कामकाजात भाग घेता येणार नाही.
- ४) भागधारकांना सभेला हजर राहण्याकरीता प्रवास, भत्ता दिल्या जाणार नाही.

दिनांक : ०६/०९/२०२४

मा. व्यवस्थापक समितीचे आदेशान्वये
आर. के. वाघरे
व्यवस्थापक

४५ वा वार्षिक अहवाल २०२४

शिवाजी शि.प्र.मं., गड. सी.सह.प.सी.मर्या. गडचिरोली र.नं. २५६

शिवाजी शिक्षण प्रसारक मंडळ गडचिरोली सेवकांची सहकारी पत संस्था

मर्या. गडचिरोली र. नं. २५६

(रजि. नं. सी.एच.डी./बँक /२५६) स्थापना २८/११/७९

४५ वा वार्षिक अहवाल २०२३-२०२४

सन्माननीय सभासद बंधू भगिनीनो,

आपल्या पतसंस्थेच्या ४५ व्या वार्षिक साधारण सभेला उपस्थित झालात त्या बदल आपले सर्वांचे व्यवस्थापक समितीचे वतीने मनःपूर्वक स्वागत करतो.

३१ मार्च २०२४ रोजी संपलेल्या अहवाल वर्षातील कामकाजाचा अहवाल, संस्थेचे आर्थिक हिशोब पत्रके आणि सन २०२४-२०२५ चा अंदाजपत्रक मा. व्यवस्थापक समितीचे वतीने सादर करतांना आनंद होत आहे.

पतसंस्थेचे सन्माननीय सभासद, व्यवस्थापक समितीचे माझे सहकारी सदस्य, संस्थेचे कर्मचारी या सर्वांचे परस्परातील विश्वास व सहकार्य तसेच नियोजन बध्द व पारदर्शक कामकाज, सहकार खात्याच्या सुचनांची/परिपत्रकांची काटेकोर अमलबजावणी यातून पतसंस्थेची उत्तरोत्तर प्रगती होत आहे. त्यासाठी व्यवस्थापक समिती सतत प्रयत्नशील आहे. यापुढेही पतसंस्थेच्या प्रगतीची घोंडदौड व यशस्वी वाटचाल अशीच सुरु राहिल असा मला ठाम विश्वास वाटतो.

सभासदांच्या वाढत्या आर्थिक गरजांच्या पूर्ततेसाठी शक्य तेवढ्या कमी व्याज दराने विनाविलंब कर्ज उपलब्ध करून देण्यासाठी व्यवस्थापक समिती सतत प्रयत्नशील राहिलेली आहे. द.सा.द.शे. १०% एवढ्या निम्न व्याजदराने संस्थेने अहवाल वर्षात कर्ज वितरण केले. संस्थेच्या या लक्षणीय आर्थिक प्रगतीत ठेवी धारक सभासदांचे मोलाचे योगदान आहे. व्यवस्थापक समितीवर विश्वास व्यक्त करून सभासदांनी मोठ्या प्रमाणात आपल्याकडील ठेवी संस्थेत ठेवल्या व तेवढ्याच विश्वासाने संस्थेने ठेवीदारांना सौजन्यपूर्ण व तत्पर सेवा दिली. यातूनच संस्थेची ही लक्षणीय प्रगती साधता आली व सभासदांना विनाविलंब केवळ १०% व्याज दराने कर्ज वितरित करता येणे शक्य झाले.

३१ मार्च २०२४ रोजी संपलेल्या अहवाल वर्षात संस्थेला रु. १५,२३,४६८=०५ इतका निव्वळ नफा झालेला आहे. सभासद भाग धारकांना १५% दराने लाभांश वाटप करण्याचा व्यवस्थापक समितीने निर्णय घेतला असून सभेपुढे तो मंजूरीस्तव ठेवण्यात आला आहे.

संस्थेचे कार्य व कार्यक्षेत्र :-

संस्थेचे कार्यक्षेत्र संपूर्ण गडचिरोली जिल्हा असून शिवाजी शिक्षण प्रसारक मंडळ गडचिरोली व्दारा संचालित जिल्ह्यातील घटक संस्थेचे तीन वर्ष सेवा झालेल्या कायम स्वरुपी कर्मचाऱ्यांना संस्थेचे सभासदत्व देऊन त्यांच्या आर्थिक गरजा भागविण्यासाठी खालील प्रकारचे कर्ज वितरण करण्यात येतात याचा लाभ बहुसंख्य सभासद घेत आहेत.

कर्जाचे प्रकार	कर्ज मर्यादा	व्याज दर	वसुलीचे मासिक हप्ते
१) नियमित कर्ज	रु. २५,००,०००/-	१०%	१८०
२) आकस्मिक कर्ज	रु. ७५,०००/-	१०%	१२
३) जिवनोपयोगी वस्तु कर्ज	रु. २०,०००/-	१०%	१२
४) शैक्षणिक कर्ज	रु. २०,०००/-	१०%	१२

सभा :-

अहवाल वर्षात व्यवस्थापक समितीच्या १२ सभा झाल्यात, व्यवस्थापक समितीच्या सभांना उपस्थित राहून सभेच्या कार्यवाहीत भाग घेऊन सहकार्य केले त्याबद्दल व्यवस्थापक समितीच्या सर्व सन्माननीय सदस्यांना धन्यवाद देतो.

सभासद संख्या व भाग भांडवल :-

अहवाल वर्षात एक नविन सभासद दाखल करून घेण्यात आले व १३ सभासदांचे त्यांचे विनंतीवरून सभासदत्व कमी करण्यात आले. ३१ मार्च २०२४ रोजी संस्थेची सभासद संख्या १६४ असून यात कर्जदार लाभार्थी १०६ व बिगर कर्जदार ५८ आहेत.

संस्थेचे अधिकृत भागभांडवल रु. १.५० कोटी आहे. ३१ मार्च २०२४ रोजी संस्थेचे वसुल भागभांडवल रु. ५३,१९,०००/- इतके आहे. ३१ मार्च २०२३ रोजी संपलेल्या अहवाल वर्षात संस्थेचे वसुल भागभांडवल रु. ५५,६५,५००/- इतके होते. संस्थेचे भागभांडवल वाढविण्यासाठी व्यवस्थापक समिती यथोचित प्रयत्न करित आहे.

गुंतवणूक :-

३१ मार्च २०२४ रोजी संपलेल्या अहवाल वर्षाअखेर संस्थेची गुंतवणूक रु. २,४७,०५,२३८=४६ इतकी आहे.

सभासद ठेवी :-

अहवाल वर्षाअखेर रु. ४,४८,७८७/- च्या मुदती ठेवी, रु. ४०,७२,४००/- च्या मासीक आवर्ती ठेवी, रु. २,३२,९१,३६४/-च्या कायम ठेवी व रु. ३,९६,३६,५२५/- च्या सक्तीच्या ठेवी आहेत. संस्था आर्थिक दृष्ट्या सक्षम व स्वावलंबी होण्यात या ठेवी ठेवणाऱ्या सभासदांचे मोलाचे योगदान आहे. त्याबद्दल संस्थेच्या वतीने त्यांचा अत्यंत आभारी आहे. व्यवस्थापक समितीवरील विश्वास व संस्थेविषयीची आस्था यातून प्रतित होते हे सांगतांना अतिशय आनंद होतो. सभासदांमध्ये संस्थेविषयी अशीच आस्था व विश्वास वृद्धीगत होईल अशी अपेक्षा व्यक्त करतो.

कॅश क्रेडीट / सभासद कर्ज :-

सभासदांची कर्ज मर्यादा २५.०० लाख केल्यामुळे कर्ज वितरण करण्यासाठी संस्थेकडील निधी कमी पडू नये म्हणून जि. म. सह. बँकेकडून कॅश क्रेडीट उचल करून संस्था सभासदांच्या आर्थिक गरजा भागवीत आहे. सभासदांना नियमित कर्ज, ऑकस्मिक कर्ज, जिवनोपयोगी वस्तू खरेदी कर्ज व शैक्षणिक कर्ज विना विलंब वितरण केले जात आहे. अहवाल वर्षात रुपये ७,४१,४०,०००/- इतके कर्ज वितरण करण्यात आले. ३१ मार्च २०२४ रोजी संपलेल्या अहवाल वर्षाअखेर सभासद कर्ज रु. ८,२६,९९,०००/- इतके आहे. व ३१ मार्च २०२४ रोजी कॅश क्रेडीट कर्ज रुपये ४६,९०,७६९/- इतके आहे.

नफ्याचा विनियोग :-

३१ मार्च २०२४ रोजी संपलेल्या अहवाल वर्षात रु. १५,२३,७९७=७९ इतका संचित नफा झाला असून व्यवस्थापक समिती सभा दि. २८/०७/२०२४ ठराव क्र. ८ अन्वये खालील प्रमाणे नफ्याच्या विनियोगास सभेपुढे मंजूरीस्तव ठेवण्यात येत आहे. तरी सदर विनियोगास मंजूरी प्रदान कराल अशी अपेक्षा व्यक्त करतो.

१) राखीव निधी (२५% प्रमाणे)	रु.	३,८०,९५०=००
२) लाभांश (३१ मार्च २०२३ चे भागभांडवलावर) १५%	रु.	८,९६,८१९=००
३) मानधन	रु.	४,०००=००
४) एन. पी. ए.	रु.	१,५०,०००=००
५) इमारत निधी	रु.	४५,०००=००
६) मृत्युफंड	रु.	४०,०००=००
७) धर्मदाय निधी	रु.	६,०००=००
	एकूण रु.	१५,२२,७६९=००
शिल्लक नफा पुढील वर्षासाठी वर्ग	+	१,०२८=७९
	एकूण रु.	१५,२३,७९७=७९

तपासणी व लेखा परिक्षण :-

सन २०२३-२०२४ चे लेखापरिक्षण झालेले असून संस्थेला लेखापरिक्षण वर्ग 'अ' प्राप्त झालेला आहे. लेखापरिक्षण दोष दुरुस्ती अहवाल संबंधीतांना विहित नमुन्यात मुदतीत पाठविण्यात आलेला आहे. सदर दोष दुरुस्ती अहवालाची नोंद घेण्यासाठी सभेपुढे ठेवण्यात आलेले आहे.

आभार :-

आपली संस्था सहकारी तत्वावर चालणारी संस्था आहे. सहकारी चळवळीच्या विकासाची चक्रे अधिक गतिमान व्हावे आणि यातून संस्थेचा विकास व्हावा यासाठी आपले सर्वांच्या सहकार्याची अत्यंत गरज आहे. संस्थेचे पोटनियम, सहकारी कायदा व नियम यास अधिन राहून आपले सर्वांचे हितार अग्रक्रम देऊन संस्थेचा विकास साधण्यात व्यवस्थापक समिती नेहमीच प्रयत्नशिल राहिली आहे. आपणही या बाबीला प्राधान्य देऊन बहुमोल सहकार्य केले. व सभेला उपस्थित झालात त्याबद्दल आपले सर्वांचे मनःपूर्वक आभार मानतो. व्यवस्थापक समितीच्या सभांना उपस्थित राहून सभासदांच्या आर्थिक हितांची जपणूक करण्यासाठी व संस्थेच्या विकासाची चक्रे अधिक गतिमान करण्यासाठी व्यवस्थापक समितीचे सदस्य नेहमीच सहकार्य करित आहेत. त्याबद्दल व्यवस्थापक समितीच्या माझ्या सर्व सहकारी सदस्यांचा आभारी आहे.

संस्थेच्या ठेव योजनेला मोठ्या विश्वासाने सन्माननीय सभासद उत्तम प्रतिसाद देत आहेत. जे सभासद या ठेवीमध्ये आपले कडील रक्कमा संस्थेत गुंतवित आहेत व या योजनेचा लाभ घेत आहेत अशा सर्व सभासदांचा संस्थेचा अध्यक्ष या नात्याने आभार व्यक्त करतो.

सभासदांकडून देय रकमांचे हप्ते कपात करून संस्थेला पाठविण्यासाठी तत्परतेने कार्यवाही केली त्या सर्व घटकसंस्था प्रमुखांचे व सहकारी लिपीकांचे आभार मानतो.

मा. जिल्हा उपनिबंधक सहकारी संस्था गडचिरोली मा. श्री. सहारे साहेब, मा. श्री. बनसोड साहेब यांचे वेळोवेळी मार्गदर्शन लाभले आहे. त्याबद्दल त्यांचे मनपूर्वक आभार मानतो. जिल्हा विशेष लेखापरिक्षक मा. श्री. राठोड साहेब, गडचिरोली जिल्हा मध्यवर्ती सहकारी बँकेचे अध्यक्ष, मा. श्री. प्रंचीत सावकार पोरेडुवार व बँकेचे अधिकारी वर्ग प्रामुख्याने बँकेचे सरव्यवस्थापक मा. श्री. आयलवार साहेब, मा. श्री. साखरे साहेब यांचे वेळोवेळी सहकार्य व मार्गदर्शन लाभले आहे. त्याबद्दल त्यांचेही आभार व्यक्त करतो.

संस्थेचे उपाध्यक्ष मा. श्री. व्ही. एस. कुतरमारे यांचेही संस्थेच्या प्रगतीमध्ये मोलाचे सहकार्य व योगदान लाभले आहे. त्याबद्दल त्यांचेही आभार मानतो. त्याच प्रमाणे संस्थेच्या दैनंदिन कामकाजात व सभासदांना तत्पर सेवा देण्यात संस्थेचे कर्मचारी व्यवस्थापक श्री आर. के. वाघरे, लिपीक श्री डी. व्ही. म्हशाखेत्री, शिपाई श्री वाय. आर. भोयर यांचाही उल्लेखनीय वाटा आहे त्याबद्दल त्यांचेही अभिनंदन करतो.

शिवाजी शिक्षण प्रसारक मंडळाचे अध्यक्ष मा. श्री. अनिल पाटील म्हशाखेत्री, सहसचिव मा. श्री. जी. व्ही. बानबले व कार्यकारी मंडळाचे सर्व सन्माननीय सदस्य यांचे सहकार्य व मार्गदर्शन वेळोवेळी लाभले आहे. त्याबद्दल संस्थेच्या वतीने त्यांचाही आभारी आहे.

ज्यांचे संस्थेच्या प्रगतीकरीता प्रत्यक्ष वा अप्रत्यक्ष आस्था, प्रेम, शुभेच्छा, सहकार्य व मार्गदर्शन लाभले आहे की, जे संस्थेचे फार मोठे भांडवल आहे परंतु त्यांचा नामोल्लेख होऊ शकला नाही अशा सर्व हितचिंतकांचे मनपूर्वक आभार मानतो. असेच सहकार्य, मार्गदर्शन व सेवेची संधी उत्तरोत्तर मिळून संस्थेच्या प्रगतीत भर पडेल अशी अपेक्षा व्यक्त करतो. आपण सर्व मान्यवरांनी संस्थेप्रती, माझेप्रती व व्यवस्थापक समितीचेप्रती जी श्रद्धा व विश्वास दाखविला त्याकरिता मी आपला सदैव ऋणी आहे. विश्वासाची अशीच ज्योत आपले मनामध्ये सतत तेवत ठेवावी अशी आपणास विनंती करतो व पुन्हा एकदा सर्वांचे आभार मानून ऋण निर्देशाचे दोन शब्द पुर्ण करतो.

धन्यवाद !

“जय-सहकार”

मा. व्यवस्थापक समितीचे वतीने

आर. के. म्हशाखेत्री

अध्यक्ष

शिवाजी शिक्षण प्रसारक मंडळ, गडचिरोली
सेव. सह. पतसंस्था मर्या. गडचिरोली र.नं. २५६

शिवाजी शिक्षण प्रसारक मंडळ गडचिरोली सेवकांची सहकारी पत संस्था मर्या. गडचिरोली र. नं. २५६
जमाखर्च पत्रक (दि.१.४.२०२३ ते ३१.३.२०२४)

जमेचा तपशिल	रुपये	पैसे	खर्चाचा तपशिल	रुपये	पैसे
आरंभीची शिल्लक		१४१=७०	अखेर शिल्लक		२४७=७०
सभासद भाग जमा	१,७५,०००=००		सभासद भाग परत	४,२१,५००=००	
प्रवेश फी जमा	१००=००		प्रवेश फी परत	१०० =००	
बचतफंड जमा	३,८७,६००=००		बचतफंड गुंतवणूक	११,६५,६१७=००	
ईमारत निधी	६०,५००.००		मृत्यू फंड परत	---	
मृत्यूफंड जमा	१,२९,०४०=००		धर्मदाय निधी	---	
लाभांश समिकरण निधी (तरतूद)	---		पदाधिकारी मानधन	४,०००=००	
धर्मदाय निधी	८,०००.००		कल्याण निधी	---	
पदाधिकारी मानधन (तरतूद)	४,०००=००		ऑडीट फी	५९,५९७=००	
कल्याण निधी (तरतूद)	---		गड. जिल्हा पतसंस्था संघ - वार्षिक वर्गणी	१,५००=००	
झीजफंड खाते	१८,५०४=००		म.रा.सह. पतसंस्था फेड - वार्षिक वर्गणी	३,०००=००	
ऑडीट फी (तरतूद)	६५,०००=००		शिक्षण/प्रशिक्षण खर्च	२,१००=००	
निवडणूक फंड (तरतूद)	२०,०००=००		देणे व्याज दिले - मुदतीठेव	२२,०५३=००	
गड जिल्हा पतसंस्था संघ - वार्षिक वर्गणी (तरतूद)	१,५००=००		देणे व्याज दिले - आवर्ती ठेव	१,९५,३३६=००	
म.रा.सह.पतसंस्था फेड.-वार्षिक वर्गणी (तरतूद)	१,०००=००		लाभांश दिले	९,४०,९९८=००	
कर्मचारी सेवानिवृत्ती उपदान (तरतूद)	५,००,०००=००		संचीत नफा (नफ्याचा विनियोग)	१५,५०,४९८=००	
एन.पी.ए.	१,००,०००=००		ठेव परत - आवर्ती	१८,६९,३००=००	
व्याज देणे - मुदतीठेव (तरतूद जमा)	८,७६४=००		ठेव परत - मुदती	७,२१,७०३=००	
व्याज देणे - आवर्ती ठेव (तरतूद जमा)	२,५६,७६७=००		ठेव परत - कायम	१८,४०,१९७=००	
लाभांश (तरतूद जमा)	९,४०,९९८=००		ठेव परत - सक्तीची	४८,८२,६६७=००	
ठेव जमा - आवर्ती	१७,५०,८००=००		ठेव परत - समुहबचत	५,४५,५२०=००	
ठेव जमा - मुदती	४,४८,७८७=००		कर्मचारी ठेव परत - प्रा.फंड	६,४०,०००=००	
ठेव जमा - कायम	१८,९१,६१८=००		कर्मचारी व्यवसाय कर	७,५००=००	
ठेव जमा - सक्तीची	३३,२८,५५२=००		अनामत खाते	१,११,२६७=००	
ठेव जमा - समुहबचत	३,९६,२२२=००		बँक सेव्हिंग खाते - कुरखेडा	८१,१६२=००	
कर्मचारी ठेव - सिक्युरिटी	२८,८५१=००		बँक सेव्हिंग खाते - चामोर्शी	३,१६,३१०=००	
कर्मचारी ठेव - प्रा. फंड	४,४८,१७४=००		बँक सेव्हिंग जमा - पोर्ला	२३७=००	
कर्मचारी व्यवसाय कर	७,५००=००		बँक सेव्हिंग जमा - महाराष्ट्र बँक	५,८२८=००	
अनामत खाते	१,४३,५४७=००		कॅश क्रेडीट	२,९५,८६,०६१=००	
बँक सेव्हिंग खाते - कुरखेडा	५,५०,०००=००		कर्ज दिले - नियमित कर्ज	७,२४,५९,८६६=००	
बँक सेव्हिंग खाते - चामोर्शी	४,५०,०००=००		कर्ज दिले - ऑकस्मिक कर्ज	१६,२०,३८४=००	
बँक सेव्हिंग खाते - पोर्ला	२९५=००		कर्ज दिले - जिवनोपयोगी	६०,०५६.००	
बँक सेव्हिंग खाते - महाराष्ट्र बँक	---				
कॅश क्रेडीट	३,४१,३१,५२४=९५				
गुंतवणूक - मुदती ठेव (एफ. डी.)	---				
कर्ज वुसल - नियमित कर्ज	६,९०,६६,८४३=००				
एकूण बेरीज	११,५३,९९,६५८=६५		एकूण बेरीज	११,९१,१४,६०४=७०	

जमाखर्च पत्रक (दि. १.४.२०२३ ते ३१.३.२०२४)

जमेचा तपशिल	रुपये	पैसे	खर्चाचा तपशिल	रुपये	पैसे
मागील पानावरील बेरीज	११,५३,१९,६५८=६५		मागील पानावरील बेरीज	११,९१,१४,६०४=७०	
कर्ज वसुल - ऑकस्मिक कर्ज	१८,१२,९०५=००		कर्ज दिले - शैक्षणिक कर्ज	---	
कर्ज वसुल - जिवनोपयोगी कर्ज	६४,६३७=००		कर्मचारी अग्रिम	---	
कर्ज वसुल - शैक्षणिक कर्ज	---		अॅडव्हॉन्स खाते	---	
व्याज वसुल - नियमित कर्ज	७८,१३,६९१=००		व्याज परत - मुदतीठेव (एफ.डी.)	---	
व्याज वसुल - ऑकस्मिक कर्ज	६५,१९८=००		तात्पुरते मालमत्ता	१,६३५=००	
व्याज वसुल - जिवनोपयोगी कर्ज	२,८५४=००		ग्रंथालय पुस्तके	---	
व्याज वसुल - शैक्षणिक कर्ज	---		व्याज दिले - आवर्ती ठेव	५१,४४९=००	
कर्मचारी अग्रिम वसुल	३,९५,६०१=००		व्याज दिले - मुदतीठेव	१०,१०८=००	
कर्मचारी अग्रिम - व्याज वसुल	८१,३३७=००		व्याज दिले - सक्तीची ठेव	२६,९६,५७७=००	
व्याज मिळाले - बँक सेव्हींग	३०,१३७=००		व्याज दिले - समुहबचत	२,९१,९४१=००	
व्याज मिळाले - कॅश क्रेडीट	०९७.००		व्याज दिले - कायमठेव	१५,६५,२८६=००	
व्याज मिळाले - मुदती ठेव (एफ.डी.)	३,२६,३९४=००		व्याज दिले - कर्मचारी सिव्क्यूरिटी	१६,८५१=००	
व्याज मिळाले - बचतफंड गुंतवणूक	११,६५,६१७=००		व्याज दिले - कर्म. प्रा. फंड	१,४१,६५८=००	
लाभांश मिळाले - जि.म.सह.बँक	१,३५,००९=००		व्याज दिले - कॅश क्रेडीट	१,९६,६३१=००	
इतर आमद	१,५९,४००=००		कर्मचारी पगार	२०,०९,०१६=००	
			कर्मचारी प्रवास खर्च	२,८४०=००	
			प्रा. फंड अशंदान खर्च	१,५०,२५८=००	
			कमेटी सदस्य- बैठक भत्ता	३१,५००=००	
			कमेटी सदस्य - प्रवास भत्ता	७,२००=००	
			पोस्टेज खर्च	---	
			मालमत्ता घसारा	१८,५०४=००	
			मालमत्ता दुरुस्ती खर्च	७५०=००	
			स्टेशनरी खर्च	३,२००=००	
			टायपिंग/ प्रिंटींग व झेरॉक्स	१०,८९६=००	
			बँक चार्जेस	२,०१७=९९	
			आमसभा खर्च	३५,८१०=००	
			टेलीफोन खर्च	१०,४८४=००	
			स्वागत खर्च	२,४३५=००	
			प्रो. टॅक्स-रिटर्न चार्ज	---	
			व्यवसाय कर (संस्था)	७५०=००	
			सभासद वर्गणी सह. बोर्ड	३००=००	
			सहकार मासीक	१,०००=००	
			मिटींग खर्च	६,३३५=००	
			बक्षिस वितरण	२०,०००=००	
			सत्कार खर्च	२२,६६६=००	
			मुद्रांक खरेदी	४४०=००	
			आयकर खर्च	१४,०००=००	
एकूण बेरीज	१२,७३,७२,५०५=६५		एकूण बेरीज	१२,६४,३७,१४२=६५	

जमाखर्च पत्रक (दि. १.४.२०२३ ते ३१.३.२०२४)

जमेचा तपशिल	रुपये	पैसे	खर्चाचा तपशिल	रुपये	पैसे
मागील पानावरील बेरीज	१२,७३,७२,५०५=६५		मागील पानावरील बेरीज	१२,६४,३७,१४२=६५	
			किरकोळ खर्च	२,६६५.००	
			कॅश इन्शुरेन्स	३,१७३=००	
			कार्यालयीन इमारत व डेडस्टॉक इन्शुरेन्स	१,८७०=००	
			विद्युत खर्च	८,६४०=००	
			वर्तमान पत्र	२,४२०=००	
			प्लॉट डेव्हलपमेंट खर्च	---	
			कार्यालयीन साफसफाई मेहनताना	१,५००=००	
			मालमत्ता कर	३९,३२९=००	
			पाणी पटी कर	१,५००.००	
			संगणक मॅटेनस	१५,७३५=००	
			पेट्रोल खर्च	५,५००=००	
			व्याज तरतूद - मुदतीठेव	८,७६४=००	
			व्याज तरतूद - आवर्ती ठेव	२,५६,७६७=००	
			तरतूदी - ऑडीट फी	६५,०००=००	
			तरतूदी- गड.जि.पत सं.संघ- वार्षिक वर्गणी	१,५००=००	
			तरतूदी - म.रा.सह. पत सं. फेड. वार्षिक वर्गणी	१,०००=००	
			तरतूदी - कर्मचारी सेवानिवृत्ती उपदान	५,००,०००=००	
			तरतूदी - निवडणूक फंड	२०,०००=००	
एकूण बेरीज	१२,७३,७२,५०५=६५		एकूण बेरीज	१२,७३,७२,५०५=६५	

आर. के. वाघरे
व्यवस्थापक

व्ही. एस. कुतारमारे
मानद सचिव

व्ही. एस. गलबले
उपाध्यक्ष

आर. के. म्हशाखेत्री
अध्यक्ष

शिवाजी शिक्षण प्रसारक मंडळ, गडचिरोली सेवकांची सहकारी पतसंस्था मर्यादित, गडचिरोली र.नं. २५६

शिवाजी शिक्षण प्रसारक मंडळ, गडचिरोली सेवकांची सहकारी पत संस्था मर्या. गडचिरोली र.नं. २५६

नाफातोटा पत्रक सन २०२३-२०२४

मागील वर्षाचे आकडे रुपये	खर्चाचा तपशिल	पोट रक्कम रुपये	चालू वर्षाचे आकडे रुपये	मागील वर्षाचे आकडे रुपये	उत्पन्नाचा तपशिल	पोट रक्कम रुपये	चालू वर्षाचे आकडे रुपये
२,९४,५७७=००	१) घेतलेले कर्ज व ठेवीवरील व्याज	५१,४४९=००	४९,७०,५०१=००	८२,८६,३५४=००	१) व्याज	७८,१३,६९१=००	९४,८५,३२५=००
९,०८२=००	१) आवर्ती ठेव	१०,१०८=००		८१,९१५=००	१) नियमित कर्ज	६५,१९८=००	
२८,८८,९९१=००	२) मुदतीवेव	२६,९६,५७७=००		४,४५३=००	२) ऑक्सिक कर्ज	२,८५४=००	
३,१२,३९०=००	३) सक्चिवीवेव	२,९१,९४१=००		---	३) विवनीयोगी कर्ज	---	
१६,२२,६००=००	४) समुहबचतवेव	१५,६५,२८६=००		१,००,२८६=००	४) शैक्षणिक कर्ज	८१,३३७=००	
१,४६,२७३=००	५) कायम ठेव	१,४१,६५८=००		३४,७८३=००	५) कर्मचारी आग्रीम	३०,१३७=००	
१४,९२०=००	६) कर्म. प्रा. फंड	१६,८५१=००		४,३९,४४५=००	६) बँक सेव्हिंग	३,२६,३९४=००	
५३,०२९=००	७) कर्म. सिक्युरिटी	१,९६,६३९=००		९,८७,४७८=००	७) मुदती ठेव गुंतवणूक	११,६५,६१७=००	
	८) कॅश क्रेडीट	४९,७०,५०१=००	२,६५,५३९=००	८,८५९=००	८) बचतफंड गुंतवणूक	०९७=००	
					९) कॅश क्रेडीट	९४,८५,३२५=००	२,९४,४०९=००
२०,२४९=००	२) व्याज देणे	८,७६४=००			२) इतर आमद		
२,९२,६९९=००	१) मुदतीवेव	२,५६,७६७=००		१,३५,००९=००	१) लाभांश (जि.म.सह.बँक)	१,३५,००९=००	
१८,७९,९७४=००	२) आवर्ती ठेव	२,६५,५३९=००	२०,११,८५६=००		२) इतर आमद	१,५९,४००=००	
१,३२०=००	३) पगार व भत्ते	२०,०९,०१६=००				२,९४,४०९=००	
१,४०,२४०=००	१) कर्मचारी पगार	२,८४०=००					
३७,५००=००	२) कर्मचारी प्रवास भत्ता	२०,११,८५६=००	१,५०,२५८=००				
६,९९०=००	४) प्रा. फंड, अशंदाज खर्च	३१,५००=००					
	५) कमेटी सदस्यांचे भत्ते व फी	७,२००=००					
	१) बैठक भत्ता	३८,७००=००					
	२) प्रवास व दैनिक भत्ता						
२५=००	६) पोस्टेज खर्च						
७,६२१=००	७) कायम मालमत्ता व दुरुस्ती	६,८५८=००					
७८२=००	१) कायम सामानावरील झीज	९९६=००					
१५,२१५=००	२) तात्पुरते सामानावरील झीज	१०,६५०=००					
३,१५०=००	३) संगणकावरील झीज	७५०=००					
	४) मालमत्ता दुरुस्ती खर्च	१९,२५४=००					
३,०७५=००	८) स्टेशनरी व छपाई खर्च	३,२००=००					
४,९४०=००	१) स्टेशनरी	१०,८९६=००					
	२) टायपींग, प्रिटींग, झेरॉक्स	१४,०९६=००					
६५,०००=००	९) तरतूदी	६५,०००=००					
१,५००=००	१) ऑडीट फी	१,५००=००					
	२) गड.जि.पत सं. संघ वार्षिक वर्गणी						
७८,२१,२४६=००	बेरीज	८०,५७,६९६=००	८०,५७,६९६=००	१,००,७८,५८२=००	बेरीज		९७,७९,७३४=००

नफातोटा पत्रक सन २०२३-२०२४

मागील वर्षीचे आकडे रुपये	जर्नाचा तपशिल	पोट रक्कम रुपये	चालू वर्षीचे आकडे रुपये	मागील वर्षीचे आकडे रुपये	उत्पन्नाचा तपशिल	पोट रक्कम रुपये	चालू वर्षीचे आकडे रुपये
७८,२१,२४६=००	मागील पानावरील बेरीज	१,०००=००	८०,५७,६९६=००	१,००,७८,५८२=००	मागील पानावरील बेरीज		९७,७९,७३४=००
१,००,०००=००	३) म.रा. सह.प. सं. फंड-वार्षिक वर्गणी	५,००,०००=००					
५,००,०००=००	४) दुग्धधारी सेवानिवृत्ती उपदान	२०,०००=००					
२०,०००=००	५) निवडणूक फंड	५,८७,५००=००					
	१०) इतर खर्च		१,९८,५६९=९५				
१,८३१=९५	१) बँक चार्जेस	२,०१७=९५					
४३,७३०=००	२) आमसभा खर्च	३५,८१०=००					
९,९८३=००	३) टेलीफोन खर्च	१०,४८४=००					
३,४४०=००	४) स्वागत खर्च	२,४३५=००					
---	५) प्रो-टॅक्स-रिटर्न चार्ज	---					
७५०=००	६) व्यवसाय कर (संस्था)	७५०=००					
३००=००	७) सभासद वर्गणी (सह. बोर्ड)	३००=००					
८५०=००	८) सहकार मासिक	१,०००=००					
६,०९५=००	९) मिटींग खर्च	६,३३५=००					
२४,०००=००	१०) बक्षिस वितरण	२०,०००=००					
११,४८१=००	११) सत्कार खर्च	२२,६६६=००					
---	१२) महशुल खर्च	---					
४४०=००	१३) मुद्रांक खरेदी	४४०=००					
१८,८००=००	१४) आयकर खर्च	१४,०००=००					
१,९९२=००	१५) किरकोळ खर्च	२,६६५=००					
३,१७३=००	१६) कॅश इन्श्युरेन्स	३,१७३=००					
१,८०६=००	१७) कार्यालयीन इमारत व डेकरॉक इन्श्युरेन्स	१,८७०=००					
८,४४०=००	१८) विद्युत खर्च	८,६४०=००					
२,३६०=००	१९) वर्तमान पत्र	२,४२०=००					
८६०=००	२०) फॉट डेव्हलपमेंट खर्च	---					
३,९८०=००	२१) कार्यालय साफसफाई मेहनताना	१,५००=००					
---	२२) मालमत्ता कर	३९,३२९=००					
२६,२६०=००	२३) संगणक मॅटेनंस	१५,७३५=००					
६,०००=००	२४) पेट्रोल खर्च	५,५००=००					
१०,६००=००	२५) पाणी पटी कर	१,५००=००					
		१,९८,५६९=९५					
१५,४९,९६४=०५	निरवळ नफा		१५,२३,४६८=०५				
१,००,७८,५८२=००	एकूण बेरीज		९७,७९,७३४=००	१,००,७८,५८२=००	बेरीज		९७,७९,७३४=००

शिवाजी शिक्षण प्रसारक मंडळ, गडचिरोली सेवकांची सहकारी पत संस्था मर्या. गडचिरोली र.नं. २५६
ताळेबंद पत्रक - ३१/३/२०२४ रोजीचे

मागील वर्षाचे आकडे रुपये	भांडवल व देयता	पोट रक्कम रुपये	घालू वर्षाचे आकडे रुपये	मागील वर्षाचे आकडे रुपये	जिवी व योगे	पोट रक्कम रुपये	घालू वर्षाचे आकडे रुपये
५५,६५,५००.००	१) भाणभांडवल अ) अधिकृत भाणभांडवल ब) वसुल भाणभांडवल	१,५०,००,०००.००	१४९=७०	४,९६,७८०=५०	१) रोल्ड आणि बँकिंग शिष्टक १) हस्तस्थ रोख	२४७=७०	३,०१,५८७=७२
१,४९,९७,५५०=६६	२) राखीव निधी व इतर निधी १) बचतफंड	५३,९९,०००.००	४,९६,७८०=५०	१,८२,५५९=२२	२) समासद कर्ज १) नियमित कर्ज	२७,९४२=५०	८,३६,९८,६७६=००
२८,७९,४९०=००	३) बुडीत कर्ज निधी	१,९५,७९,९३२=५०	१,८२,५५९=२२	९,६२९=९०	२) ऑकस्मिक कर्ज	४८,८६९=२२	५,५७९=९०
३,९३,४०६=५२	४) लाभांश समाविकरण निधी	१,९५,७९,९३२=५०	९,६२९=९०	२,०९,९३७=२०	३) जिवनोपयोगी कर्ज	९,५७९=९०	२,९४,९६५=२०
५,६७,६९८=००	५) ताणण चळवटार निधी	१,९५,७९,९३२=५०	२,०९,९३७=२०	---	४) शैक्षणिक कर्ज	---	---
१५०=००	६) धर्मदाय निधी	१,९५,७९,९३२=५०	---	---	३) गुंतवणूक १) बचतपत्र गुंतवणूक	३,०१,५८७=७२	८,३६,९८,६७६=००
३३,०७४=००	७) कल्याण निधी	१,९५,७९,९३२=५०	---	---	२) मुदती ठेव (एफ. डी.)	८,२९,४३,२३९=००	५,३४,५९०=००
४५,०००=००	८) झीजफंड खाते	१,९५,७९,९३२=५०	७,८७,५०,२९६=००	७,२७,०३९=००	३) गाळे अनामत	५,३४,५९०=००	२०,९२७=००
२,७७,९९९=३२	३) ठेवी १) आबर्तावेव	१,९५,७९,९३२=५०	७,९७,३८,९४६=००	२५,५०८=००	४) बँक हिस्से	---	---
४९,९०,९००=००	२) मुदती ठेव	१,९५,७९,९३२=५०	१,६८,०८,०८९=४६	२५,५०८=००	५) गड. विलास पत सं. संघ हिस्से	८,२६,९८,६७६=००	२,४७,०५,२३८=४६
७,२९,७०३=००	३) कायम ठेव	१,९५,७९,९३२=५०	४२,००,०००=००	२७,२७,०३९=००	६) दि. विदर्भ के. को. फेड हिस्से	१,७९,७३,६९८=४६	१,७९,७३,६९८=४६
२,३२,३९,९४३=००	४) सक्तीय ठेव	१,९५,७९,९३२=५०	१०,००,०००=००	१०,००,०००=००	७) मरा. सह. रा. सं. फेड हिस्से	४२,००,०००=००	१०,००,०००=००
४,९९,९०,६४०=००	५) समुहबचत ठेव	१,९५,७९,९३२=५०	१५,००,९००=००	३,०००=००	८) डी. जी. सी. हिस्से	१५,००,९००=००	३,०००=००
४४,३८,३६८=००	४) कर्मचारी ठेव १) सिक्युरिटी	१,९५,७९,९३२=५०	५,०००=००	१०,०००=००	९) फोन सिक्युरिटी डिपॉ.	५,०००=००	१०,०००=००
२,३४,५७९=००	२) प्रा. फंड	१,९५,७९,९३२=५०	२४,५२,४०५=००	१,४४०=००	१०) नळकनवचान सिक्युरिटी डिपॉ.	१०,०००=००	१,४४०=००
२३,८०,८०९=००	५) व्याज देणे १) मुदती ठेव	१,९५,७९,९३२=५०	२४,५२,४०५=००	२,०००=००	४) मालमत्ता खाते	२,०००=००	२,४७,०५,२३८=४६
६,४७,५८८=००	२) आबर्तावेव	१,९५,७९,९३२=५०	७,९७,३८,९४६=००	२,०००=००	१) कायम मालमत्ता	२,०००=००	३२,५६,२४३=५८
२२,०५३=००		१,९५,७९,९३२=५०	१,७५,६७५=५८	१,७५,६७५=५८	२) तात्पुरते मालमत्ता	१,७५,६७५=५८	१,७५,६७५=५८
६,४७,५८८=००		१,९५,७९,९३२=५०	१,८८,७५०=००	१,८८,७५०=००	३) सांगणक खाते	२०,८५७=००	२०,८५७=००
		१,९५,७९,९३२=५०	४,८७,९४५=००	४,८७,९४५=००	४) स्थावर मालमत्ता	१,८८,७५०=००	१,८८,७५०=००
		१,९५,७९,९३२=५०	३,४००=००	३,४००=००	५) ग्रंथालय पुस्तके	४,८७,९४५=००	४,८७,९४५=००
		१,९५,७९,९३२=५०	२३,८०,४९६=००	२३,८०,४९६=००	६) इमारत बांधकाम	३,४००=००	३,४००=००
		१,९५,७९,९३२=५०	३२,५६,२४३=५८	३२,५६,२४३=५८		२३,८०,४९६=००	२३,८०,४९६=००
		१,९५,७९,९३२=५०	३२,५६,२४३=५८	३२,५६,२४३=५८		३२,५६,२४३=५८	३२,५६,२४३=५८
१०,९७,३७,४०३=५०	एकूण	१०,९७,३७,४०३=५०	१०,७९,९५,२२४=७६	१०,७९,९५,२२४=७६	एकूण	१०,७९,९५,२२४=७६	१०,७९,९५,२२४=७६

तालंबंद पत्रक - ३१/३/२०२४ रोजीचे

मागील वर्षाचे आकडे रुपये	भांडवल व देयता	पोट रक्कम रुपये	चालू वर्षाचे आकडे रुपये	मागील वर्षाचे आकडे रुपये	जिंदगी व येणे	पोट रक्कम रुपये	चालू वर्षाचे आकडे रुपये
१०,१७,३७,४०३=५०	मागील पानावरील बेरीज		९,९८,०७,२६६=५०	१०,७१,९५,२२४=७६	मागील पानावरील बेरीज		११,०९,६९,७४५=७६
१,४५,३०५=५२	इतर देणे	४६,९०,७६९=४७	५७,४३,०४९=४७	१०,८८,४५०=००	५) इतर देणे	६,९२,८४९=००	७,५२,८४९=००
१०,००,०००=००	१) कॅश क्रेडीट	१०,००,०००=००		६०,०००=००	१) कर्मचारी अग्रीम	६०,०००=००	
२०,०००=००	२) अनामत खाते	५२,२८०=००			२) अॅडव्हॉन्स खाते		
	३) सभासद अनामत खाते	५७,४३,०४९=४७					
१,६४,७९०=००	७) तरतूदी		४६,४०,४८९=००				
२,०००=००	१) मृत्युफंड	२,९३,८३०=००					
७५,०५८=००	२) शिक्षण निधी	२,०००=००					
२,२२,९८९=००	३) ऑडीट फी	८०,४६९=००					
२,०००=००	४) निवडणूक फंड	२,४२,९८९=००					
३,०००=००	५) गड.जि.प.सं.संघ.वार्षिक वर्गणी	२,०००=००					
२२,२४,०००=००	६) म.स.सह.प.सं. फेड.वा.वर्गणी	१,०००=००					
११,५०,०००=००	७) कर्मचारी सेवानिवृत्ती उपदान	२७,२४,०००=००					
४७,९०९=००	८) एन. पी. ए.	१२,५०,०००=००					
	९) शिक्षण/प्रशिक्षण	४५,००९=००					
	नफातोटा खाते		१५,२३,७९७=७९				
८६३=६९	मागील वर्षाचा शिल्लक नफा	३२९=७४					
१५,४९,९६४=०५	+ चालू वर्षाचा निव्वळ नफा	१५,२३,४६८=०५					
		१५,२३,७९७=७९					
१०,८३,४३,६७४=७६	एकूण		११,९७,९४,५९४=७६	१०,८३,४३,६७४=७६	एकूण		११,९७,९४,५९४=७६

आर. के. वाघरे
व्यवस्थापक

व्ही. एस. कुतारमारे
मानद सचिव

व्ही. एस. गलबले
उपाध्यक्ष

आर. के. म्हशाखत्री
अध्यक्ष

शिवाजी शिक्षण प्रसारक मंडळ, गडचिरोली सेवाकांची सहकारी पतसंस्था मर्यादित, गडचिरोली र.नं. २५६

शिवाजी शिक्षण प्रसारक मंडळ, गडचिरोली सेवकांची सहकारी पत संस्था मर्या. गडचिरोली र.नं. २७६

सन २०२४-२०२५ चे अंदाजपत्रक

खर्चाचा तपशिल	२०२३-२०२४ चा अंदाज	२०२३-२०२४ चे झालेले खर्च	२०२४-२०२५ चा अंदाज	उत्पन्नाचा तपशिल	२०२३-२०२४ चा अंदाज	२०२३-२०२४ चे झालेले उत्पन्न	२०२४-२०२५ चा अंदाज
१) घेतलेले कर्ज व वेवीवरील व्याज				१) व्याज			
१) आवर्ती ठेव	२,५०,०००.००	५१,४४९.००	७५,०००.००	१) नियमित कर्ज	८०,४०,०००.००	७८,९३,६९१.००	८५,८०,०००.००
२) मुदती ठेव	१०,०००.००	१०,९०८.००	१०,०००.००	२) ऑकस्मिक कर्ज	७२,०००.००	६५,९९८.००	५३,०००.००
३) सक्तीची ठेव	२८,८०,०००.००	२६,९६,५७७.००	२७,५०,०००.००	३) जिवनोपयोगी कर्ज	२,५००.००	२,८५४.००	२,०००.००
४) समुहबचत ठेव	३,९०,०००.००	२,९९,९४९.००	२,९०,०००.००	४) शैक्षणिक कर्ज	---	---	---
५) कायम ठेव	१६,३०,०००.००	१५,६५,२८६.००	१६,००,०००.००	५) कर्मचारी अप्रीम	१,००,०००.००	८९,३३७.००	६०,०००.००
६) कर्म. प्रा. फंड	१,८०,०००.००	१,४९,६५८.००	१,७५,०००.००	६) बँक सेव्हिंग	२५,०००.००	३०,९३७.००	२५,०००.००
७) कर्म. सिव्हरिटी	१७,५००.००	१६,८५९.००	२०,०००.००	७) मुदती ठेव (एफ.डी.)	३,२२,०००.००	३,२६,३९४.००	३,२२,०००.००
८) कॅश क्रेडीट	५०,०००.००	१,९६,६३९.००	१०,००,०००.००	८) कॅश क्रेडीट	---	०९७.००	---
१) व्याज देणे				९) बचतफंड गुंतवणूक	१०,९०,०००.००	११,६५,६९७.००	१२,२२,०००.००
१) मुदतीठेव	२९,०००.००	८,७६४.००	१५,०००.००	१) इतर आमद			
२) आवर्ती ठेव	२,७५,०००.००	२,५६,७६७.००	२,७५,०००.००	१) लाभांश (जि.म.सह.बँक)	१,३५,००९.००	१,३५,००९.००	१,३५,००९.००
३) पगार व भत्ते				२) इतर आमद	---	---	---
१) कर्मचारी पगार	२०,२०,०००.००	२०,०९,०९६.००	२१,७५,०००.००				
२) कर्मचारी प्रवास खर्च	१,५००.००	२,८४०.००	३,०००.००				
४) प्रा. फंड, अंशदान खर्च	१,५९,०००.००	१,५०,२५८.००	१,७०,०००.००				
५) कमेटी सदस्यांचे भत्ते व फी							
१) बैठक भत्ता	४९,५००.००	३९,५००.००	४९,५००.००				
२) प्रवास व दैनिक भत्ता	२०,०००.००	७,२००.००	१८,५००.००				
६) पोस्टेज खर्च	३००.००	---	३००.००				
७) कायम मालमत्ता व दुरुवर्ती							
१) कायम सामानावरील झीज	६,८००.००	६,८५८.००	८,०५०.००				
२) तात्पुरते सामानावरील झीज	६००.००	९९६.००	१,०००.००				
३) संगणकावरील झीज	१०,६५०.००	१०,६५०.००	७,५००.००				
४) मालमत्ता दुरुवर्ती खर्च	३,५००.००	७५०.००	१,५००.००				
८) स्टेशनरी व छापाई खर्च							
१) स्टेशनरी	३,५००.००	३,२००.००	४,०००.००				
२) टायपिंग, प्रिंटिंग व झेरॉक्स	६,०००.००	१०,८९६.००	५,०००.००				
९) तहवूदी							
१) ऑडीट फी	६५,०००.००	६५,०००.००	५०,०००.००				
२) गड.जि.पतसंस्था संघ-वा. वर्गीणी	१,५००.००	१,५००.००	१,५००.००				
३) म.रा.सह.प.सं.फेड-वार्षिक वर्गीणी	१,०००.००	१,०००.००	१,०००.००				
४) कर्म. सेवानिवृत्ती उपदान	२,००,०००.००	५,००,०००.००	२,००,०००.००				
५) एन. पी. ए.	५०,०००.००	२०,०००.००	२०,०००.००				
६) शिक्षण/प्रशिक्षण	१०,०००.००	---	१०,०००.००				
७) निवडणूक फंड	२०,०००.००	---	---				
बेरीज	८२,५९,३५०.००	८०,५७,६९६.००	८९,३५,८५०.००	बेरीज	९७,८६,५०९.००	९७,७९,७३४.००	१,०५,५९,००९.००

मागील पानावरील बेरीज	८२,५१,३५०.००	८०,५७,६९६.००	८९,३५,८५०.००	मागील पानावरील बेरीज	९७,८६,५०९.००	९७,७९,७३४.००	९,०५,५९,००९.००
११) इतर खर्च							
१) बँक चार्जेस	२,०००.००	२,०१७.९५	२,५००.००				
२) आमसभा खर्च	५०,०००.००	३५,८१०.००	४०,०००.००				
३) टेलीफोन खर्च	१२,०००.००	१०,४८४.००	१२,०००.००				
४) स्वागत खर्च	३,५००.००	२,४३५.००	३,५००.००				
५) प्रो. टॅक्स-रिटर्न चार्ज	३,०००.००	---	३,०००.००				
६) व्यवसाय कर (संस्था)	७५०.००	७५०.००	७५०.००				
७) सभासद वर्गणी-सह. बोर्ड	३००.००	३००.००	३००.००				
८) सहकार मालीक	१,५००.००	१,०००.००	१,५००.००				
९) मिटींग खर्च	६,५००.००	६,३३५.००	१०,०००.००				
१०) बक्षिस वितरण	२०,०००.००	२०,०००.००	२०,०००.००				
११) सत्कार खर्च	१५,०००.००	२२,६६६.००	७,५००.००				
१२) जाहिरात खर्च	३,०००.००	---	३,०००.००				
१३) महशुल खर्च	९००.००	---	१,२००.००				
१४) स्टॅम्प खरेदी/मुद्रांक	४४०.००	४४०.००	४४०.००				
१५) आयकर खाते	२२,०००.००	१४,०००.००	२०,०००.००				
१६) किरकोळ खर्च	४,५००.००	२,६६५.००	५,०००.००				
१७) कॅश इन्श्युरन्स	३,५००.००	३,१७३.००	३,५००.००				
१८) कार्या. इमारत व डेकस्टॉक इन्सु	२,०००.००	१,८७०.००	२,०००.००				
१९) विद्युत खर्च	१०,०००.००	८,६४०.००	१०,०००.००				
२०) वर्तमान पत्र	२,७००.००	२,४२०.००	२,७००.००				
२१) फ्लॉट डेव्हलपमेंट खर्च	१,५००.००	---	२,०००.००				
२२) पतसंस्था संदर्भ ग्रंथ	१,५००.००	---	१,५००.००				
२३) साफसफाई मेहनताना	---	---	---				
२४) पाणी पट्टी कर	२,५००.००	१,५००.००	२,०००.००				
२५) मालमत्ता कर	६०,०००.००	३९,३२९.००	४२,०००.००				
२६) पतसंस्था स्पर्धा प्रवेश फी	५००.००	---	५००.००				
२७) संगणक मॉटेनंस	२२,०००.००	१५,७३५.००	२०,०००.००				
२८) पेट्रोल खर्च	६,०००.००	५,५००.००	६,०००.००				
बेरीज	८५,०८,९४०.००	८२,५६,२६५.९५	९१,५७,२४०.००	बेरीज	९७,८६,५०९.००	९७,७९,७३४.००	९,०५,५९,००९.००
निव्वळ नफा	१२,७७,५६९.००	१५,२३,४६८.०५	१४,०१,७६९.००	तोटा	---	---	---
एकूण बेरीज	९७,८६,५०९.००	९७,७९,७३४.००	१,०५,५९,००९.००	एकूण बेरीज	९७,८६,५०९.००	९७,७९,७३४.००	९,०५,५९,००९.००

आर. के. वाघरे
व्यवस्थापक

व्ही. एस. कुतरमारे
मानद सचिव

व्ही. एस. गलबले
उपाध्यक्ष

आर. के. म्हशाखेत्री
अध्यक्ष

शिवाजी शिक्षण प्रसारक मंडळ, गडचिरोली सेवकांची सहकारी पतसंस्था मर्यादित, गडचिरोली र.नं. २५६

शिवाजी शिक्षण प्रसारक मंडळ गडचिरोली सेवकांची सहकारी पत संस्था मर्या.
गडचिरोली र. नं. २५६

अंदाजापेक्षा जास्त झालेल्या खर्चाचा तपशिल

अ.क्र.	तपशिल	२०२३-२०२४ चा अंदाज	२०२३-२०२४ मध्ये झालेला खर्च	२०२३-२०२४ मध्ये अंदाजापेक्षा जास्त झालेला खर्च	कारणे
१.	मुदत ठेवीवरील व्याज	१०,०००.००	१०,१०८.००	१०८.००	व्याजाचा अंदाज कमी पडल्याने.
२.	कॅश क्रेडीटवरील व्याज	५०,०००.००	१,९६,६३१.००	१,४६,६३१.००	कॅश क्रे डीटची उचल वाढल्याने
३.	कर्मचारी प्रवास खर्च	१,५००.००	२,८४०.००	१,३४०.००	प्रवास अनपेक्षित वाढल्याने
४.	टायपिंग, प्रिटींग व झेरॉक्स	६,०००.००	१०,८९६.००	४,८९६.००	अनपेक्षित खर्च झाल्याने
५.	बँक चार्जेस	२,०००.००	२,०१७.९५	०१७.९५	ज्यादा चार्जेसमुळे
६.	सत्कार खर्च	१५,०००.००	२२,६६६.००	७,६६६.००	अनपेक्षित ज्यादा सभासद सेवानिवृत्त झाल्याने
७.	कार्यालयीन साफसफाई मेहनताना	-----	१,५००.००	१,५००.००	अनपेक्षित खर्च झाल्याने
एकूण		८४,५००.००	२,४६,६५८.९५	१,६२,१५८.९५	

आर. के. वाघरे
व्यवस्थापक

व्ही. एस. कुतरमारे
मानद सचिव

व्ही. एस. गलबले
उपाध्यक्ष

आर. के. म्हशाखेत्री
अध्यक्ष

शिवाजी शिक्षण प्रसारक मंडळ, गडचिरोली सेवकांची सहकारी पतसंस्था मर्यादित, गडचिरोली र.नं. २५६

शिवाजी शिक्षण प्रसारक मंडळ, गडचिरोली सेवकांची सहकारी पत संस्था मर्या. गडचिरोली र.नं. २५६

संस्थेच्या प्रगतीचा पंचवार्षिक अभिलेख (संख्यात्मक)

अ.क्र.	सहकार वर्ष	सभासद संख्या	सभासद भागभांडवल	सभासद ठेवी	सभासद कर्ज	राखीव निधी	इमारत निधी	गुंतवणूक		नफा
								बचत फंड	बचत रोखे व समयबद्ध गुंत.	
१)	२०१९-२०२०	२१९	६६,६७,०००	८,६४,८९,३२८	७,८९,८०,४८२	१,३८,८२,७५०	२८,१७,४१०	१,३८,८२,५५०	२,०५,३१,५४०	१५,२८,१२६
२)	२०२०-२०२१	२०८	६२,८६,५००	८,४३,३४,३३९	८,२०,७१,८५७	१,४२,६६,०५०	२८,२१,४१०	१,५०,४७,२९७	१,५७,३१,५४०	१४,०६,८४५
३)	२०२१-२०२२	१९२	५९,९९,५००	८,०७,७२,०००	८,३९,४३,०००	१,४६,१८,०५०	२८,२१,४१०	१,५८,२०,६०३	१,१७,३१,५४०	१५,१७,८३४
४)	२०२२-२०२३	१७६	५५,६५,५००	७,३७,८२,०००	७,९५,०३,०००	१,४९,९७,५५०	२८,७१,४१०	१,६८,०८,०८१	६७,३१,५४०	१५,४९,९६४
५)	२०२३-२०२४	१६४	५३,१९,०००	७,१७,३८,०००	८,२६,९८,०००	१,५३,८५,१५०	२९,३१,९१०	१,७९,७३,६९८	६७,३१,५४०	१५,२३,४६८

आर. के. वाघरे
व्यवस्थापक

व्ही. एस. कुतरमारे
मानद सचिव

व्ही. एस. गलबले
उपाध्यक्ष

आर. के. म्हशाखेत्री
अध्यक्ष

शिवाजी शिक्षण प्रसारक मंडळ, गडचिरोली सेवकांची सहकारी पतसंस्था मर्यादित, गडचिरोली र.नं. २५६

* लेखा परिक्षकाचा अहवाल *

(महाराष्ट्र सहकारी संस्थांचा कायदा नियम ८१ (५) (अ) आणि महाराष्ट्र सहकारी संस्थांचा नियम ६९ अन्वये द्यावयाचा अहवाल

शिवाजी शिक्षण प्रसारक मंडळ गडचिरोली सेवकांची सहकारी पत संस्था मर्या.
गडचिरोली र. नं. २५६

या संस्थेचा सोबत जोडलेला ३१ मार्च २०२४ या दिनांकाचा ताळेबंद व सन २०२३-२०२४ या सहकारी वर्षाचे नफा तोटा पत्रक तपासले असून या संबंधी अहवालातील शेऱ्यास पात्र राहून अहवाल सादर करतो की,

१. माझ्या लेखा परिक्षणाच्या उद्देशासाठी माझ्या संपूर्ण ज्ञानाप्रमाणे / माहितीप्रमाणे व विश्वासाप्रमाणे जरूर ती सर्व माहिती व खुलासे मला उपलब्ध झाले आहेत.
२. माझ्या मते व मला मिळालेल्या माहिती व खुलाशाच्या आधारे परिशिष्ट "ब" आणि "क" मध्ये दर्शविलेल्या माहितीचे अनुषंगाने.
 - अ) ताळेबंद पत्रक व नफातोटा पत्रक संस्थेने ठेवलेल्या हिशोबी पुस्तकाशी जुळत असून सदर ३१ मार्च २०२४ या दिनांकाचा ताळेबंद संस्थेच्या कामकाजाच्या व्यवहाराची सत्य व वास्तवीक स्थिती दर्शवितो आणि नफा तोटा पत्रकाच्या बाबतीत त्या दिनांकात संपणाऱ्या वर्षातील नफ्याची सत्य व वास्तवीक स्थिती दर्शवितो.
 - ब) संस्थेचे हिशोब हे त्यावरील टिपणीस पात्र राहून महाराष्ट्र सहकारी संस्थांचे कायद्यानुसार आवश्यक माहिती देणारे आहेत. तसेच संस्थेच्या आर्थिक व्यवहाराची सत्य व वास्तवीक स्थिती दर्शवितात.
३. विविध आर्थिक पत्रके उदा. (जमाखर्च पत्रक, ताळेबंद पत्रक, इ.) व खाते पुस्तके तयार करण्याची जबाबदारी ही संस्थेच्या व्यवस्थापक मंडळाची आहे. लेखापरिक्षकाची जबाबदारी ही या पत्रकावर कायद्याच्या मर्यादित राहून टिका टिपणी करणे इथपर्यंत सिमीत आहे.
४. माझ्या मते संस्थेच्या महाराष्ट्र सहकारी संस्थेचा कायदा, नियम व संस्थेचा पोटनियमानुसार असणारी हिशोबी पुस्तके योग्य रितीने ठेवलेली आहेत.
५. सन २०२३ - २०२४ या सहकारी वर्षासाठी संस्थेला लेखापरिक्षण वर्ग "अ" देण्यात येत आहे.

दिनांक : १९/०५/२०२४

स्थळ : चंद्रपूर

(मा. यशराज मुनोत)

सनदी लेखापाल

चंद्रपूर

पतसंस्था स्विकारीत असलेल्या ठेवी व त्यावरील व्याज दर

आवर्ती ठेव - व्याजाचा दर ७% दिनांक (०१/०७/२०२३ पासून)

अ.क्र.	मासिक हप्ता	मुदत	मुदतीअंती मिळणारी रक्कम
१)	५००	५ वर्ष	३५९६५.००
२)	१०००	५ वर्ष	७१९३०.००
३)	२०००	५ वर्ष	१४३८६०.००
४)	३०००	५ वर्ष	२१५७९०.००
५)	४०००	५ वर्ष	२८७७२०.००
६)	५०००	५ वर्षे	३५९६५०.००

मुदती ठेव (दिनांक ०१/०७/२०२३ पासून)

अ.क्र.	मुदती ठेवीची मुदत	व्याजाचा दर
१)	१ वर्ष ते ५ वर्षे व त्यापेक्षा अधिक कालावधीसाठी	६%

१) सक्तीची ठेव - व्याजदर - ७%

२) समुहबचत ठेव - व्याजदर - ७%

३) कायम ठेव - व्याजदर - ७%



गुंतवणूक आजची - चिंता नाही भविष्याची